



JERZY PLUCHA

świat złotej rybki

malarstwo

otwarcie wystawy

11 lipca (piątek) 2014, godzina 18:00

wystawa czynna do 2 września 2014

W swojej twórczości kieruję się zasadą, że „dzieło sztuki” powinno zawierać jak najwięcej cech autorskich. Preferując malarstwo przedstawiające staram się, aby moje obrazy odróżniały się zarówno od twórczości „dawnych mistrzów”, jak i współczesnych.

Dotyczy to zarówno kolorystyki, treści oraz rozwiązań formalnych. W swoich działaniach twórczych wykorzystuję prawie zapomniane techniki i technologie, jakie stosowali artyści ubiegłych wieków.

Jerzy Plucha

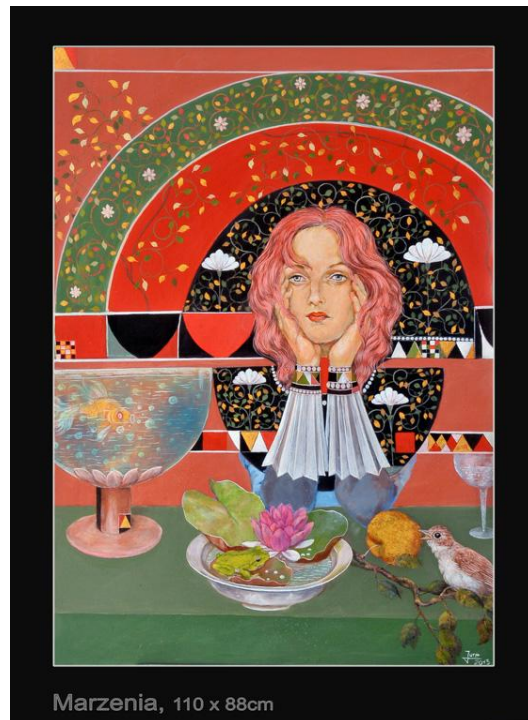
Unii Lubelskiej 18

37-600 Lubaczów

tel. 16 632 1925 / kom. 797 156 382

e-mail: jurekp03@wp.pl

www.jerzypluca.pl



Urodzony w 1951 r., w Lubaczowie. W 1980 r. ukończył studia na Wydziale Sztuk Pięknych Uniwersytetu Mikołaja Kopernika w Toruniu, specjalizacja konserwacja malarstwa i rzeźby polichromowanej. Obok pracy konserwatorskiej zajmuje się twórczością artystyczną. Uprawia malarstwo ścienne, sztalugowe oraz pastel. Bezpośrednio po studiach wykonywał głównie kopie dzieł dawnych mistrzów.



Na przełomie lat 90. zajmował się własną twórczością artystyczną. Malował obrazy w konwencji realistycznej oraz abstrakcji. W latach 90. zarzucił całkowicie sztukę nieprzedstawiającą, by poświęcić się malarstwu realistycznemu. Malował martwe natury, pejzaże, sceny mitologiczne i alegorie. Z końcem lat 90. pojawił się w jego twórczości nowy temat – anioły. Cykl ten kontynuuje do dziś. W swoim dorobku ma szereg wystaw indywidualnych i zbiorowych, zarówno w kraju jak i poza granicami m.in. w Warszawie, Rzeszowie, Jarosławiu, Przemyślu, Sandomierzu, Baranowie Sandomierskim, Tostedt /Niemcy i Erd /Węgry. Od początku lat 90. do 2003 r. wielokrotnie wystawiał swoje prace w Miejskim Domu Kultury oraz w Muzeum w Lubaczowie. W latach 2005-2006 brał udział w wielu wystawach i aukcjach charytatywnych m.in. w wystawie „Bliźniemu swemu” / Warszawa, Poznań, Katowice, Kraków, Wrocław, Rzeszów. Ważniejsze wystawy zbiorowe: Artefakty – 5 / I jeszcze raz o człowieku / Przemyśl / Sandomierz, 2005, 2006; międzynarodowa wystawa „Wyznanie Europy”, Erd / Węgry, 2006; Stulecie ZPAP Rzeszów 2012, Pałac Sztuki we Lwowie. Wystawy indywidualne: BWA Przemyśl; Budapeszt „Dom Polski” 2009; Jarosław – Galeria u Attavantich 2010; Zamek w Krasicy / Baszta Królewska 2011. Wiele prac znajduje się w kolekcjach państwowych i prywatnych w kraju i za granicą.



Przy Posiłku, 91 x 81cm



Zaufanie 02, 88 x 67cm

zapraszamy

www.bwaprzemysl.pl