



Z cyklu Zbliżenia, 2015 – rysunek kredką / papier (70 x 100 cm)

40XSŁONNE

# MARIA FERENC

rysunek

**Kresowy Dom Sztuki w Dubiecku**

14.08 – 15.09.2021

finisaż

12 września (niedziela) 2021, godzina 18:00

wystawa towarzyszy

40. Międzynarodowemu Plenerowi Malarskiemu - Słonne 2021

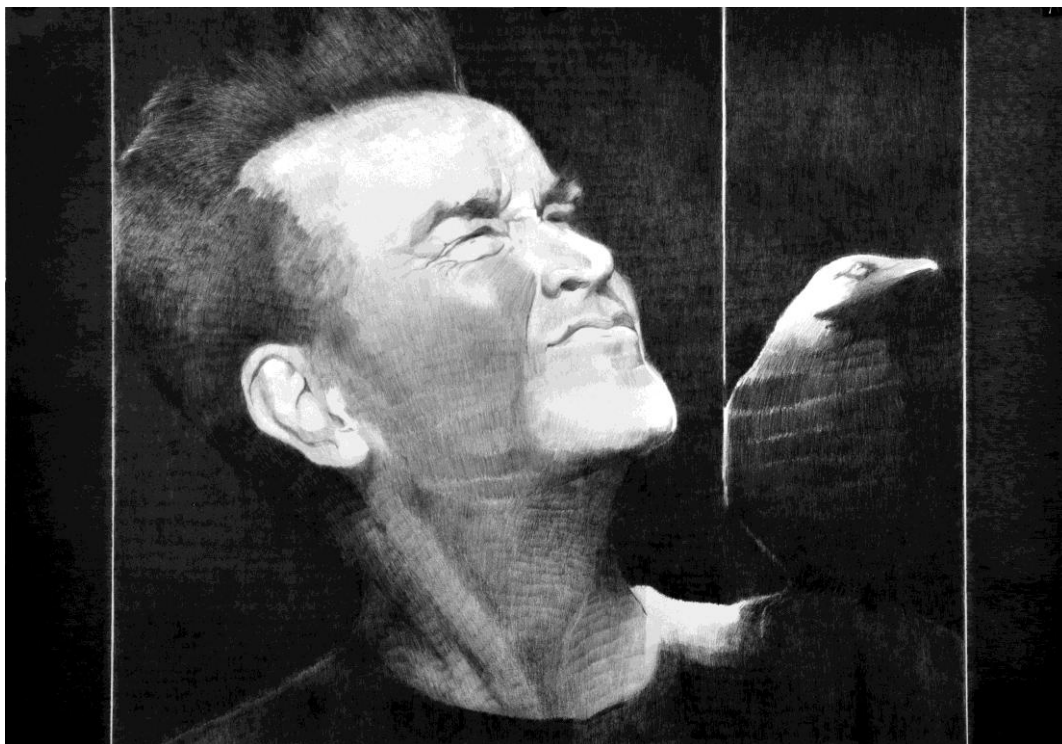


Studia w Instytucie Wychowania Artystycznego Uniwersytetu Marii Curie Skłodowskiej w Lublinie. Dyplom w Zakładzie Malarstwa w pracowni profesora Mariana Stelmasika. Uprawia rysunek malarstwo. Zorganizowała 14 wystaw indywidualnych, brała udział w kilkudziesięciu wystawach zbiorowych.

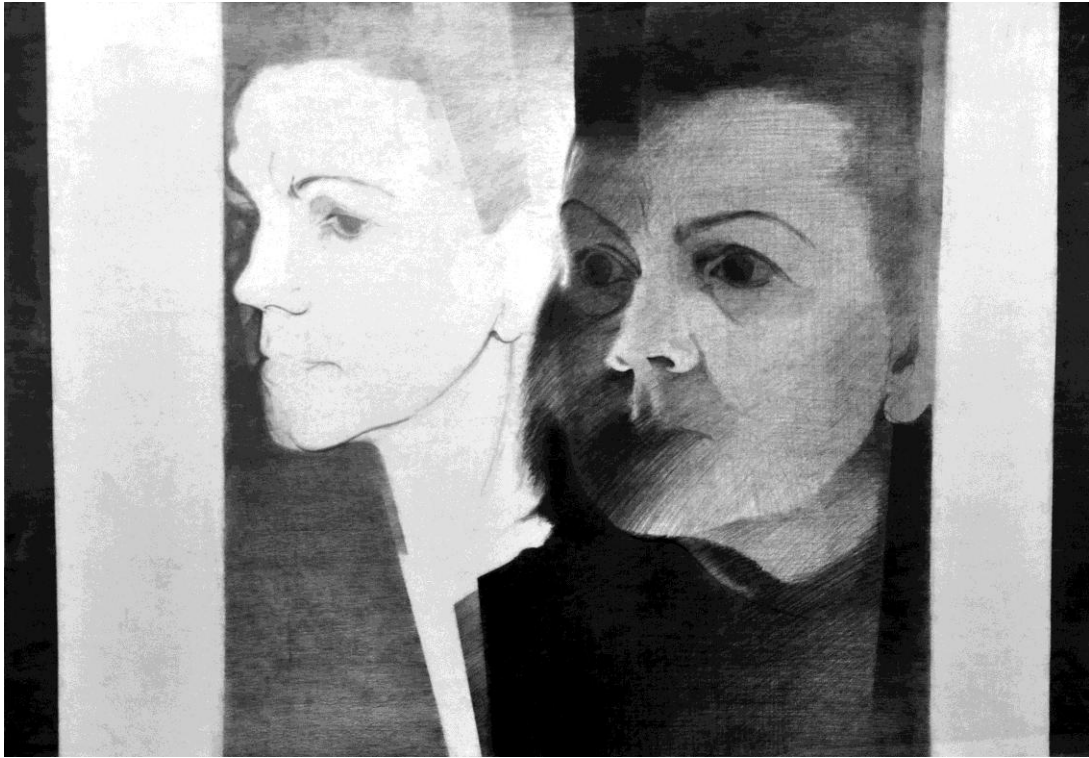
(...) Sztuka Jej jest zarazem Jej życiem (precyzyjniej obrazem życia).

Jako portrecistka umie w błysku oka, w zmarszczce na czole zobaczyć to, co dzieje się w duszy osoby portretowanej, dlatego też Jej portrety są nie tylko odtworzeniem zewnętrznej maski, ale wnikają głęboko w stronę duchową portretowanego, a zarazem odzwierciedlają stany duchowe samej artystki. Przywołując określenie Wyspiańskiego można powiedzieć, że Maryla maluje równocześnie trzy portrety: zewnętrzną postać portretowanego, jego stan duchowy i także siebie. Dlatego wartość tych prac jest nieprzemijająca – z jednej strony jako obraz jednostki w kontekście otoczenia, a z drugiej jako swoisty autorski komentarz dotyczący spraw egzystencjonalnych czyli problemów, z którymi się zmagamy.

*(Tomasz Kisiel, historyk sztuki, ze wstępu do katalogu)*



Z cyklu Zbliżenia, 2015 – rysunek kredką / papier (70 x 100 cm)



Autoportret, rysunek kredka / papier (70 x 100 cm)



**ORGANIZATOR**

Galeria Sztuki Współczesnej w Przemyślu

**SPONSORZY / PARTNERZY**

Starostwo Powiatowe w Przemyślu  
Elektromontaż SA Przemyśl  
Urząd Miasta i Gminy Dubiecko  
Towarzystwo Przyjaciół Ziemi Dubieckiej w Dubiecku

\*

**ZAPRASZAMY**