

Towarzystwo Przyjaciół Ziemi Dubieckiej
Kresowy Dom Sztuki w Dubiecku

40XSŁONNE



ŁUKASZ CYWICKI
przeźnię czasu / grafika

zaprasza na otwarcie wystawy
11 lipca (niedziela), godz. 16.00,
wystawa potrwa do 08 sierpnia 2021 r.

Kresowy Dom Sztuki w Dubiecku
ul. Przemyska 47



ŁUKASZ CYWICKI urodzony w 1975 r. w Przemyśle. Studia na Wydziale Malarstwa, Grafiki i Rzeźby w Akademii Sztuk Pięknych w Poznaniu. Dyplom w 2000 r. w Pracowni Drzeworytu prof. Zbigniewa Lutomskiego i równolegle w Pracowni Malarstwa prof. Jana Świtki. Doktorat w 2008 r. na Wydziale Grafiki Akademii Sztuk Pięknych w Krakowie. W 2018 r. habilitacja na Wydziale Grafiki i Komunikacji Wizualnej Uniwersytetu Artystycznego w Poznaniu. Pracuje na stanowisku profesora nadzwyczajnego

w Instytucie Sztuk Pięknych, Kolegium Nauk Humanistycznych Uniwersytetu Rzeszowskiego, gdzie prowadzi zajęcia w dyplomującej Pracowni Grafiki - Druku Wypukłego. W latach 2016-2019 pełnił funkcję kierownika Zakładu Grafiki Warsztatowej. Obecnie ponownie wybrany na to stanowisko na lata 2020-2024. Od 2001 r. członek Stowarzyszenia Międzynarodowe Triennale Grafiki w Krakowie.

W dorobku 42 wystaw indywidualnych w galeriach i muzeach w kraju i za granicą w: Poznaniu; Przemyślu; Kielcach; Busko-Zdroju; Sandomierzu; Krośnie; Rzeszowie; Radomiu; Tarnowie; Warszawie; Krakowie; oraz w Hoxter (Niemcy), Spišska Nova Ves; Kosice (Słowacja), Cluj-Napoca (Rumunia), Nyiregyhaza (Węgry), Novi Sad; Belgrad (Serbia), Nižny Tagił (Rosja), Tampere; Hämeenlinna (Finlandia), Frederikshavn (Dania), Monterrey NL (Meksyk), Rosario (Argentyna).

Udział w 930 wystawach zbiorowych międzynarodowych i ogólnopolskich w kraju i za granicą: Anglia, Austria, Argentyna, Belgia, Bułgaria, Brazylia, Białoruś, Czechy, Chorwacja, Chiny, Cypr, Dania, Egipt, Estonia, Grecja, Hiszpania, Francja, Finlandia, Niemcy, Izrael, Indonezja, Włochy, Japonia, Kirgizja, Korea, Kanada, Kosowo, Litwa, Meksyk, Macedonia, Malta, Malezja, Polska, Portugalia, Portoryko, Peru, Rumunia, Rosja, Słowacja, Szwecja, Serbia, Słowenia, Taiwan, Tajlandia, Turcja, Urugwaj, USA, Ukraina, Włochy, Węgry.

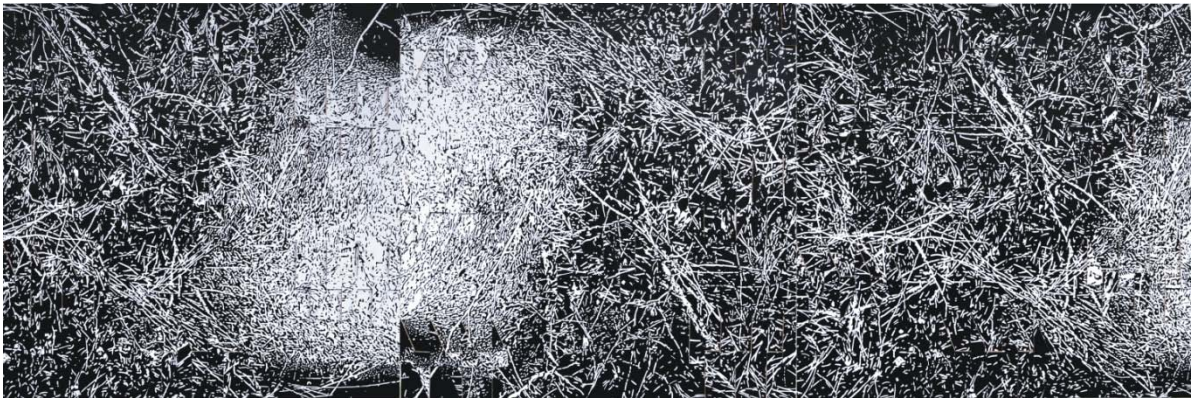
Laureat 76 nagród i wyróżnień w konkursach w Katowicach, Przemyślu, Rzeszowie, Jeleniej Górze, Raciborzu, Poznaniu, Boguszowie-Gorcach; Cluj-Napoca; Aiud; Timisoara (Rumunia), Rijeca (Chorwacja), Paderborn (Niemcy), Tokyo (Japonia), Sint-Niclaas (Belgia), Wilno (Litwa), Ankara (Turcja), Famagusta (Cypr), Belgrade (Serbia), Shanghai; Guangzhou (Chiny), Santa Fe; Rosario (Argentyna), Varna (Bułgaria), Naantali (Finlandia), Vigonza; Padova (Włochy).



Przestrzeń czasu – VIII, 2016, linoryt, technika mieszana, 50 x 50 cm

(...) Z punktu widzenia fizyki zarówno przestrzeń jak i czas stanowią do dziś pojęcia pierwotne i niewyjaśnione.

Na tych pojęciach strategia artystyczna Łukasza Cywickiego buduje zagadnienia wizualne, odwołując się do dynamicznej natury postrzegania. Indywidualny obraz świata (zawsze subiektywny i fragmentaryczny) rodzi się w czasie - jako konstrukt zmysłowo-psychiczny - w drodze doświadczenia. Porządkowanie wrażeń w czasie i przestrzeni, poprzedzone jest poznaniem (przez doświadczenie właśnie) czasu i przestrzeni. Bez istniejących ram, jakie tworzy świadomość, nie możemy przecież świata doświadczać... Najczęściej świadomość dochodzi do głosu, kiedy coś nie działa. (...) ten mechanizm - dekonstrukcji, destabilizacji obrazu, jako czynnika świadomościowego, wydaje się stosować w swoim artystycznym programie Łukasz Cywicki. Instynkt patrzenia zmienia się w świadomość postrzegania, widzenia, a w konsekwencji orientacji (w tym wypadku - orientacji w czasie i przestrzeni). Cywicki przenosi elementy pozostające na tak zwanym właściwym miejscu w nowe na nowo pola relacji przestrzennych i czasowych, ujętych w kategorii: "bliżej", "dalej", "razem", "osobno", "wcześniej", "później". Percepcja tak ujętego porządku pozwala odbierać Autorowi definiować znaczenia, które w wyabstrahowanej formie tworzą systemy ujęte w cykle i większe całości.



Przestrzeń czasu – X, 2016, linoryt, technika mieszana, 50 x 150 cm

Potrzeba orientacji istnieje na każdym szczeblu życia organicznego - mimo iż nie wynika ona z wiedzy, ale raczej ciągu hipotez. (...) Percepcja jest wykorzystywana w celu stawiania i testowania hipotez.

Zmysł percepcyjny zostaje wpisany w pewien regularny układ odniesienia, który Gombrich nazywał "zmysłem porządku".

Ta regularność świata natury, jaką proponuje Habilitant, paradoksalnie burzy zmysł porządku. Ponieważ spodziewalibyśmy się jej wszędzie tylko nie w naturze prostych form geometrycznych "zarezerwowanych" dla naszego, sztucznego środowiska.

Złożoność, różnorodność widzianego świata została tu skonceptualizowana tj. sprowadzona do schematycznych układów, modeli otwartych na aktywny potencjał obserwującego.

Trzeci wymiar to miejsce, w którym styka się przestrzeń fizyczna i przestrzeń dzieła sztuki, albo może bardziej precyzyjnie: przestrzeń dzieła sztuki z przestrzenią w dziele sztuki. Bieżące doświadczenie

przestrzeni domaga się języka i kategorii językowych do opisu tego doświadczenia. Czasoprzestrzeń życiowa Cywickiego - sądząc z autokomentarza - niezwykle istotna, wypełniona indywidualnie rozpoznawalnymi znaczeniami, w jego sztuce poddana zostaje próbie obiektywizacji, przy świadomości jednak że jej pełne odsłonięcie nie będzie nigdy w pełni możliwe. Świat istnieje w sposób taki, w jaki nam się jawi - zmysłowo, subiektywnie i fragmentarycznie - jako przestrzeń "antropologiczna", przestrzeń doświadczenia, źródło sensu dla kreacji artystycznych.



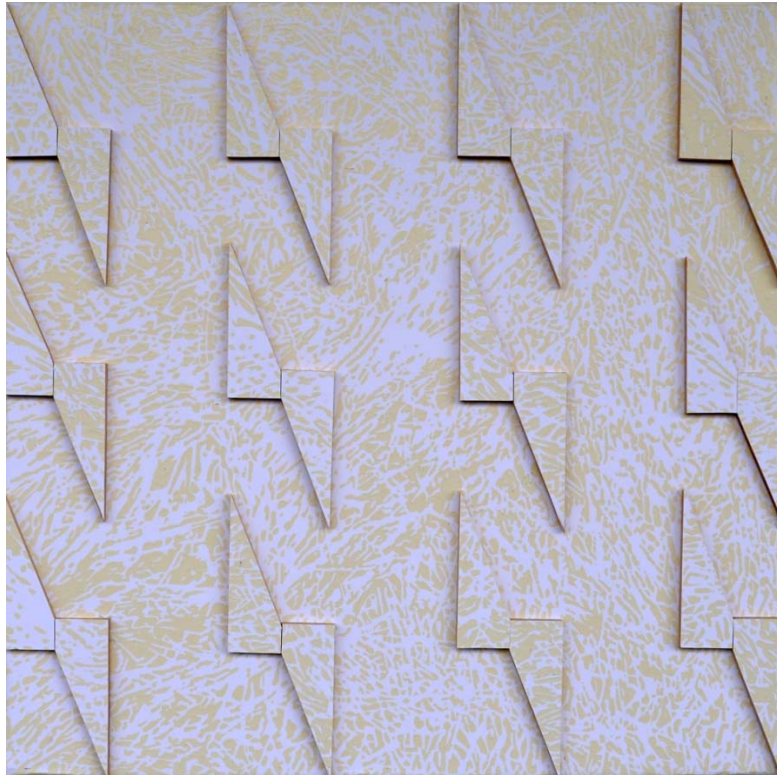
Przestrzeń czasu – XI, 2016, linoryt, technika mieszana, 30 x 30 cm

Przestrzeń rzeczywista - konkretna i przeżywana - jest przestrzenią kontekstualizowaną w odniesieniu do ludzkiego ciała oraz jego skończoności. Tak czytam zawarte w tytułach klucze interpretacyjne sztuki Łukasza Cywickiego.

Topos - rozumiany w sztuce Cywickiego podwójnie: jako temat i jako miejsce - w cyklu będącym przedmiotem postępowania habilitacyjnego "czarnonabiałym / przestrzeń czasu", wkracza w głąb rzeczywistej, trójwymiarowej przestrzeni realnego krajobrazu, wchodząc zarazem w strukturę obrazu. Obiektywna rejestracja tego krajobrazu ulega jednak przewartościowaniu i transformacji w pejzaż wewnętrzny, w którym istotną rolę grają temperament i emocje autora.

Obraz staje się notacją stanu ducha i umysłu. Możemy więc ów proces - wpisany w graficzny warsztat - rozpatrywać jako pracę nad jednym obrazem z jego naturą: zmienną, dynamiczną i niestabilną - może więc być to z góry skazana na niepowodzenie próba zbadania przestrzeni czasu (...) mutacji, wariantów i ujęć - ujętych następnie w cykle (i co ciekawe: to słowo tu wprawdzie odnosi się do porządkowania/grupowania prac, ale jest też ramą kreślącą czas zmian natury: cykliczność przeobrażeń - powstawania, niszczenia, odradzania). Cywicki

bada możliwości wyrazowe przestrzeni: na poziomie ideowym, filozoficznym i praktycznym - warsztatowym; Cywicki rzeźbi przestrzeń swoich grafik, poszukując wielowarstwowej formy otwartej na wiele planów widzenia. Nowa forma przy tym to nie nowy kształt czy znak ale nowa jakość treściowa: symbolizowanie myśli ludzkiej jako elementu natury. Myśl przebiegająca od bieżącego konkretnego codziennego do spraw uniwersalnych. Wszystkie one - jak czas i przestrzeń - wyrażają się w procesie łączenia warstw materii i refleksji. Przestrzeń i czas - będąc tematem, jest zarazem tworzywem sztuki Cywickiego, chcącej uchwycić "stan ciągłej zmienności świata zjawisk" *S. Radhakrishnan; "Filozofia indyjska"+ na własną miarę i skalę ludzkiej egzystencji.



Przestrzeń czasu – XX, 2016, linoryt, technika mieszana, 30 x 30 cm

Czas i przestrzeń w pracach Cywickiego przekracza wymiar fizyczny, geometryczny - wchodząc w obszar poetyckich intuicji, łączących "czarnonabiałym" wszelkie opozycje i antagonizmy w jednej rzeczywistości. Wyraża to co egzystuje, a w czym on sam jest.

Każdy fragment przestrzeni jest częścią, a jednocześnie odbiciem przestrzeni nieskończonej. W tym sensie - w myśl wschodniej filozofii "to co jest tu - jest wszędzie".

Fragment recenzji habilitacyjnej
dr hab. Grzegorz Haoderek prof. ASP

ZAPRASZAMY